

## Votre météo

Les brumes du matin s'estompent vite et les rares nuages n'empêchent pas les températures de remonter.

**À LIRE DEMAIN EN PAGE 3.** Les grottes de Saint-Antoine. Principal lieu de pèlerinage du Limousin, les grottes de Saint-Antoine attirent plus de 50.000 visiteurs chaque année. Saint Antoine de Padoue y aurait été témoin d'une apparition en 1226. Depuis, les pèlerins affluent dans cet endroit où d'autres miracles se seraient produits.

## Aujourd'hui

**Estivités.** L'agenda des animations de votre département est en page 5.



# Estivités

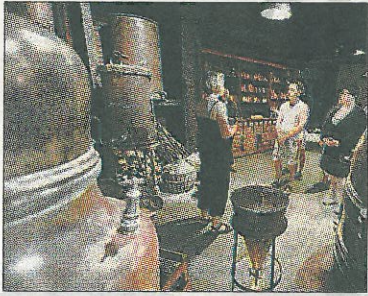


LE POPULAIRE DU CENTRE

Votre été en 2 minutes

## LIMOUSIN

**VOYAGE DANS LE TEMPS À BÉNÉVENT-L'ABBAYE.** Le Scénovision de Bénévent propose chaque année à 14.000 visiteurs de découvrir la vie quotidienne de la campagne creusoise de 1870 jusqu'à la Grande Guerre. Un périple tou-



chant sur les pas de Marion, jeune paysanne bénéventine des années 1900.

Pour en savoir plus → PAGE 4

**JOUEZ ET GAGNEZ.** Chaque jour, du lundi au vendredi, partez à la découverte de notre région grâce à notre jeu-concours. Gagnez chaque semaine cent allers-retours en Panoramique des Dômes et deux dîners gastronomiques au restaurant "Le 1911", au sommet du puy de Dôme.

Pour en savoir plus → PAGE 4

# L'image du jour

## La république et la royauté main dans la main



**SOLIGNAC.** Le roi Richard Cœur de Lion et Yvette Aubisse, maire de Solignac, se tenant par la main, la scène n'est pas passée inaperçue. Mais, au royaume de l'anachronisme, il ne faut s'étonner de rien. Mieux vaut en rire de bon cœur... PHOTO JEAN LEPLANT

## Aujourd'hui en Limousin

### Villefavard 1

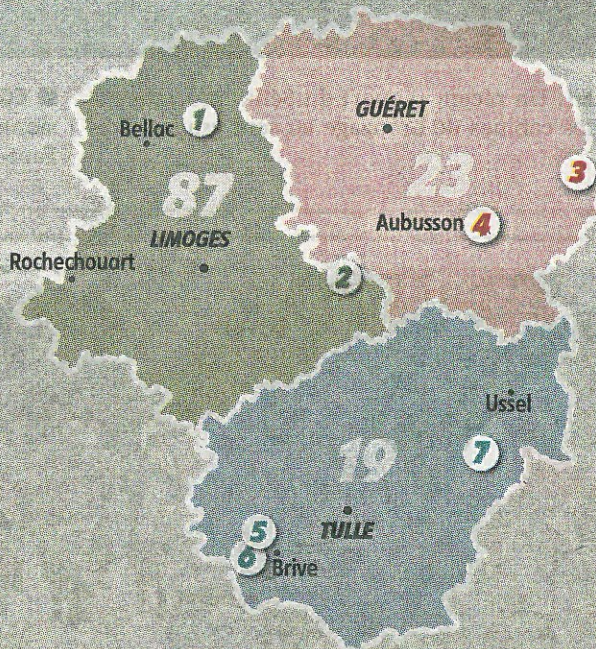
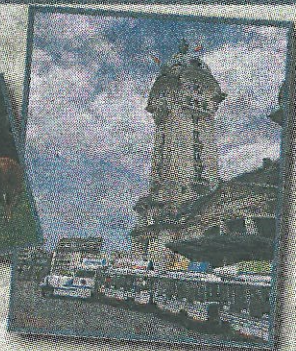
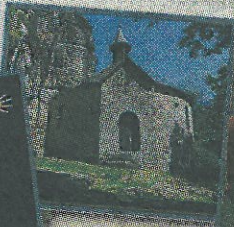
Concert du Shtetl à New-York de Sirba Octet à la Ferme de Villefavard.

### St-Julien-le-Petit 2

Festival Souffleurs de terre : Cantacello Quatuor.

### Varetz 5

D'aujourd'hui à dimanche, commémoration du centenaire de la fête de l'aviation. Renseignements au 05.55.85.03.44 ou 05.55.85.07.49.



### Charron 3

Concert de l'ensemble Taskin à 20h30 en l'église : musique de chambre vocale et instrumentale du 18e siècle. 05 55 67 17 13.

### Aubusson 4

Visite guidée de la Collection Fougerol. Au départ de l'office de tourisme. Découverte d'un ensemble de tapisseries des 17e, 18e 19e siècles. Tél. : 05 55 66 32 12.

### St-Pantaléon-de-Lapleau 6

26e Festival de la Luzège, au Roc du Gour-Noir ; ouverture à 18 h 30 ; représentations théâtrales à 21 h 30.

### Lamazière-Basse 7

Soirée jazz avec Sony Reinhardt trio à la Chataignerale.

CENTRE-FRANCE

50 km